



AGENDA

FEBRERO
2016

Distrito
EL LLANO

N.º 97

2ª época



Gijón



**AGENDA
DISTRITO EL LLANO**

FEBRERO 2016
N.º 97

EDITA: Ayuntamiento de Gijón
Servicio de Relaciones Ciudadanas
DISEÑO: Juan Jareño
FOTOGRAFÍA PORTADA: Ayuntamiento de Gijón
MAQUETACIÓN: Tresalia Comunicación
IMPRESA: Eujoa
D.L.: AS 2443-2007

cmillano@gijon.es

Dos eventos son los principales protagonistas en el mes de febrero en nuestra ciudad, siempre con permiso de San Valentín; el Antroxu y FETEN.

En la ludoteca del centro no dejarán pasar la oportunidad y celebrarán una fiesta de Carnaval con merienda incluida el día 8.

En el marco de FETEN nos visitarán tres compañías de Chile, Irlanda y Holanda, respectivamente.

Una oportunidad única para sorprender a los más pequeños.

Si le molesta aburrirse tenemos soluciones. Sin moverse del Centro podrá elegir entre aprender a jugar al Ajedrez, practicar idiomas, hacer yoga o gimnasia, iniciarse o perfeccionarse en el mundo de la cocina, mejorar su nivel de escritura o compartir el placer de la lectura de un buen libro. Para alguna de éstas actividades será preciso inscripción previa, pero no se preocupe, en la Oficina de atención al ciudadano podrá realizar esta gestión y muchas otras en horario ininterrumpido de 8:30 a 17:00 horas de lunes a viernes.

Por último hemos de advertir a los más jóvenes que la oferta de ocio nocturno de Abierto Hasta el Amanecer arranca el primer fin de semana del mes. En su página web encontrará la oferta de cursos, talleres y actividades.

ÍNDICE

Oficina de Atención al Ciudadano	3
Ludoteca	8
Sala de Estudio	8
Deporte.....	9
Biblioteca	14
Mediateca	16
Exposiciones.....	16
Música, Danza y Teatro.....	17
Videoproyecciones	19
Charlas y Conferencias	22
Cursos, Talleres y Seminarios.....	22
Servicios Sociales	25
Entidades y Asociaciones	26
Resumen de Actividades	26



3

AGENDA
DISTRITO EL LLANO

FEBRERO 2016
N.º 97



OFICINA DE ATENCIÓN AL CIUDADANO

CMI EL LLANO

Es el lugar al que se puede dirigir para solucionar cualquier trámite o gestión y recibir toda clase de información municipal o de otras administraciones. Trabajamos para que su gestión sea simple y su espera corta.

INFORMACIÓN MUNICIPAL



- Acerca de los derechos y obligaciones como ciudadano.
- Sobre la utilización de los bienes y servicios públicos.
- Localización de los distintos servicios municipales, sus direcciones y teléfonos.
- De forma general sobre procedimientos, trámites y requisitos de sus solicitudes y actuaciones ante el Ayuntamiento.
- De forma particular sobre el estado de tramitación de los expedientes existentes en el Ayuntamiento.

OTRAS ADMINISTRACIONES



- Información básica sobre requisitos, documentación o plazos de solicitud y resolución, así como entrega de formularios de solicitud.
- Información sobre organización (quién es quién en los centros administrativos), así como sus órganos, funciones, titulares y localización.
- Información sobre datos catastrales.

GESTIÓN MUNICIPAL



- Recepción de solicitudes, comunicaciones o escritos que quieran presentar.
- Volante o certificado de empadronamiento.
- Alta o cambio de domicilio en el padrón municipal.
- Alta o duplicado de tarjeta ciudadana.
- Permisos para la realización de obras menores a través del procedimiento de ciclo rápido.
- Fe de vida para tramitar pensiones en el extranjero.
- Abonos e inscripciones en cursos o actividades deportivas o culturales.



4

AGENDA DISTRITO EL LLANO

FEBRERO 2016
N.º 97

GESTIÓN MUNICIPAL



- Reclamaciones por infracciones en materia de consumo.
- Alegaciones a sanciones de tráfico.
- Cita e información para consulta de servicios sociales.

OTRAS ADMINISTRACIONES



Trámites propios de otras Administraciones que se pueden gestionar en nuestras oficinas:

- Recepción, registro y remisión de solicitudes, comunicaciones o escritos dirigidos a cualquier órgano administrativo que pertenezca a cualquiera de las Administraciones (estatal, autonómica o local).
- Expedición de informes de vida laboral, con certificado digital.
- Tramitación y expedición de licencias de caza y de pesca fluvial.
- Inscripción en pruebas selectivas de empleo público.
- Certificación de datos catastrales.

RECEPCIÓN DE SUGERENCIAS Y RECLAMACIONES



Acogida y tramitación de reclamaciones por tardanzas, desatenciones, o actuaciones irregulares, así como sugerencias para mejorar la calidad de los servicios públicos, incrementar el rendimiento o el ahorro del gasto público, simplificar trámites o suprimir los innecesarios o cualquier otra medida para aumentar la satisfacción de los ciudadanos.

HORARIO

Lunes a Viernes: 8:30 a 17:00 horas.

CONVOCATORIAS.

5º CERTAMEN DE CUENTOS SOBRE MEDIO AMBIENTE.

Bajo el lema “escribo un cuento sobre naturaleza y medio ambiente”.

Plazo de presentación de trabajos: hasta las 14:00 horas del 4 de marzo de 2016.

Tfno. de información: 985 181 143.

Lugar de presentación: en la oficina de atención al ciudadano de este centro municipal.



TEATRO JOVELLANOS. ABIERTO EL PLAZO DE INSCRIPCIÓN PARA EL ANTROXU 2016.

- **XXIX Concurso Infantil de Disfraces.**

Inscripciones: desde las 15:00 horas del 7 de febrero de 2016, en la entrada principal del Teatro Jovellanos.

Las inscripciones se formalizarán en las oficinas del Teatro Jovellanos en la Casa de La Palmera, C/ Cabrales 82.

CAMPAÑA DE COMPOSTAJE DOMÉSTICO 2016.

Plazo de presentación de solicitudes: Hasta el 19 de febrero de 2016, inclusive. En la oficina de atención al ciudadano de este centro municipal.

INSCRIPCIONES / CURSOS.

- **CURSOS UNIVERSIDAD POPULAR.**

Plazo de inscripciones: hasta el 5 de febrero de 2016. En la oficina de atención al ciudadano de este centro municipal.

- **CURSOS PATRONATO DEPORTIVO MUNICIPAL.**

Cursos mensuales marzo. Natación y Actividades Acuáticas. Preparación Física Opositores: del 19 al 25 de febrero de 2016, inclusive. En la oficina de atención al ciudadano de este centro municipal.

- **CAMINANDO POR LA VIDA.**

Lugar de Inscripción: en la oficina de atención al ciudadano de este centro municipal, la semana anterior a la excursión correspondiente.

- **PROGRAMA DE TERMALISMO SALUDABLE.**

Plazo de inscripciones: hasta el 11 de mayo para los turnos de septiembre a diciembre de 2016.

Lugar de inscripción: en la oficina de atención al ciudadano de este centro municipal.



BECAS, AYUDAS Y SUBVENCIONES.

SUBVENCIONES



- Para la **instalación de ascensores** o realización de obras que faciliten el acceso a las viviendas en aquellas comunidades que no dispongan de tal servicio. Durante todo el año.
- Para la **rehabilitación de fachadas**. Durante todo el año.
- Para la rehabilitación de fachadas del **Muro de San Lorenzo**. Durante todo el año.

FUNDACIÓN MUNICIPAL DE SERVICIOS SOCIALES.

BECAS

Becas de atención temprana, curso 2015-2016. Durante el curso escolar. En la oficina de atención al ciudadano de este centro municipal.

AGENCIA LOCAL DE PROMOCIÓN ECONÓMICA Y DE EMPLEO.

SUBVENCIONES

- Bases reguladores para la **concesión de subvenciones para la contratación de trabajadores/as con especiales dificultades en la búsqueda de empleo. Convocatoria plurianual 2015/2016.**
Plazo de presentación de solicitudes: plazo máximo de quince días hábiles, a contar desde el siguiente al inicio de la contratación, salvo para las contrataciones anteriores a la publicación de las presentes bases en el BOPA, en cuyo caso, el plazo será de quince días hábiles a contar desde el siguiente al de la referida publicación.
Información y presentación de solicitudes: en la oficina de atención al ciudadano de este centro municipal.

AYUDAS

- **Ayudas a la creación de empresas.**
Plazo de presentación de solicitudes: en los 15 días naturales siguientes a la Declaración Censal de Inicio de Actividad.
Presentación de solicitudes: a través del registro electrónico.



Información y recogida de bases: en la oficina de atención al ciudadano de este centro municipal. Más información: Centro Municipal de Empresas de Gijón. Tfno.: 984 847 100 (ext. 1). E-mail: emprende@gijon.es.

EMPRESA MUNICIPAL DE LA VIVIENDA DE GIJÓN.

- **Programa de Vivienda Joven: COMPARTE-JOVEN.**

Dirigido a jóvenes, sin cargas familiares, con edades comprendidas entre los 18 y 35 años a la fecha de presentación de la solicitud.

Plazo: abierto todo el año.

- **Servicio de asesoramiento sobre vivienda.**

Asesoramiento, información, asistencia y orientación jurídica en materia de:

- Arrendamientos de vivienda, incluyendo contratos de arrendamientos.
- Propiedad horizontal en materia de gastos generales, derramas, etc.
- Trasmisiones (compraventas, donaciones) de la vivienda.
- Consumo, relacionados con pólizas de seguro de hogar, suministro y facturación de electricidad, gas, teléfono, agua, etc.
- Contratos bancarios relacionados con la vivienda.

INFORMACIÓN:

Web:

vivienda.gijon.es.

E-mail:

emvisa@gijon.es.

Dirección:

Empresa Municipal de la Vivienda de Gijón S.L.U. Avda. de Portugal, 84-86 bajo. Gijón.

Tels.: 985 182 800

y 985 182 807

- **Intermediación hipotecaria:** Servicio de información y asesoramiento dirigido a las personas y familias, con dificultades para hacer frente a los pagos de los préstamos hipotecarios, que se encuentren en riesgo de perder su vivienda habitual como consecuencia del impago de préstamos con garantía hipotecaria, así como la realización de actuaciones de intermediación con las entidades financieras y de crédito acreedoras de estos préstamos.



8

AGENDA
DISTRITO EL LLANO

FEBRERO 2016
N.º 97



LUDOTECA

Guardería de 1 a 3 años. Ludoteca de 4 a 12 años. Horario, de lunes a viernes de 8:00 a 20:00 horas. Sábados abierto mañanas. Sábados tardes cumpleaños.

Actividades singulares en el **mes de febrero**:

- **Lunes 8 de 17:00 a 19:00 horas:**
¡Gran Fiesta de Carnaval! Concurso de disfraces, pintacaras, juegos, baile y merienda incluida.
- **Viernes 12** de 11:00 a 13:00 horas y de 17:00 a 19:00 horas: **Taller especial de San Valentín.**

Para todas estas actividades se aplicarán las tarifas habituales. Horas sueltas, bonos o mes completo.

Información e inscripciones en la propia ludoteca, en el teléfono 633 79 66 05, o bien a través de correo electrónico ludotecagea@gmail.com



SALA DE ESTUDIO



Espacio climatizado destinado en exclusiva al estudio con material propio, en el más amplio horario de uso de este centro. Dispone de taquillas autoservicio.

HORARIO.

De 8:00 a 21:45 horas, de lunes a sábado.

De 8:00 a 14:45 horas los domingos.

Desde del 5 de febrero hasta el 28 de marzo, la sala de estudio permanecerá abierta hasta las 2:00 horas todos los viernes y sábados. Los domingos hasta las 20:00 horas.



9

AGENDA
DISTRITO EL LLANO

FEBRERO 2016
N.º 97



DEPORTE

COMPLEJO DEPORTIVO EL LLANO-CONTRUECES.

Avenida de El Llano, 71. Teléfono 985 181 417.

SERVICIOS Frontón, pabellón, pádel y tenis (canchas descubiertas).

HORARIO De lunes a viernes de 9:00 a 23:00 horas.
Sábados de 9:00 a 21:00 horas.
Domingos de 9:00 a 14:00 horas.

TARIFAS Y TIEMPOS DE UTILIZACIÓN:

FRONTÓN (1 hora) - Cancha descubierta 1,70 €

PABELLÓN (1 hora) - Módulo 9,10 €
- Cancha completa 27,30 €

PÁDEL (1 hora) - Cancha descubierta 3,40 €
- Cancha descubierta con abono deporte .. 2,50 €

TENIS (1 hora) - Cancha descubierta 3,40 €
- Cancha descubierta con abono deporte .. 2,50 €

PISCINA EL LLANO Avda. de El Llano 69. Teléfono: 985 181 611.

SERVICIOS Gimnasio, Piscina.

HORARIO De lunes a viernes de 8:00 a 21:00 horas.
Sábados de 9:00 a 14:00 y de 16:30 a 19:00 horas.
Domingos de 9:00 a 14:00 horas.

TARIFAS PISCINA (2 horas)

- Niños (hasta 13 años) 1,70 €
- Niños con Abono Deporte (hasta 13 años) . 1,30 €
- Adultos (14 a 64 años) 3,20 €
- Adultos con Abono Deporte (14 a 64 años) 2,30 €
- Mayores (a partir de 65 años) 1,80 €
- Mayores con Abono Deporte (a partir de 65 años) 1,40 €

**TARIFAS GIMNASIO**
(2 horas)

Dotado con aparatos de musculación.

A partir de 16 años

- Entrada individual. 2,80 €
- Entrada individual abonados piscina 2,00 €
- Entrada con abono deporte 2,10 €
- Entrada combinada piscina. 4,00 €

**SERVICIOS DE ABONO DEPORTE Y
ABONADOS PISCINA.**

Abono deporte. Se trata del pago anticipado de un mínimo de 50 euros que se cargan en la Tarjeta Ciudadana (imprescindible PIN en manejo de la tarjeta) para efectuar un uso bonificado de las instalaciones deportivas (reservas incluidas).



Abonados piscina. Esta modalidad de acceso conlleva la utilización de las piscinas municipales de forma ilimitada, así como la bonificación de las tarifas de uso de los gimnasios y saunas municipales, mediante el pago de una matrícula de inscripción en cajeros y cuotas mensuales vía domiciliación bancaria.

Abonado individual.	Matrícula de inscripción	Cuota mensual
- Adulto (14 a 64 años)	43,90 €	11,80 €
- Niños (0 a 13 años)	29,20 €	7,40 €
- Mayores (a partir de 65 años)	29,20 €	7,40 €

Abonado familiar.

Podrán ser abonados familiares los de primer grado que convivan con el titular.

- Matrícula de inscripción 72,90 €
- Mensualidades primer miembro 11,80 €
- Cambio de abonado individual a familiar 29,00 €
- Mensualidades por cada miembro restante 6,30 €



CURSOS NATACIÓN (mensual).

Piscina El Llano.

- **BEBÉS de 12 a 24 meses** (30 minutos).
Sábados a las 12:30, 13:00 y 13:30 horas.
19,80 €/mes.
- **NIÑOS 2 -3 AÑOS** (30 minutos).
Lunes y miércoles a las 16:30 horas. Martes y jueves a las 16:15, 17:15 y 17:45 horas.
33,90 €/mes.
Viernes a las 19:00 horas. Sábados a las 11:30 y 12:00 horas. 17,00 €/mes.
- **NIÑOS 4-6 AÑOS** (30 minutos).
Lunes y miércoles a las 17:00, 17:30, 18:30 y 19:00 horas. 28,90 €/mes.
Martes y jueves a las 17:30, 18:15 y 18:45 horas. 28,90 €/mes.
Viernes a las 16:00, 16:30, 17:00, 17:30, 18:00 y 18:30 horas. Sábados a las 10:30 y 11:00 horas. 14,50 €/mes.
- **NIÑOS 7-15 AÑOS** (45 minutos).
Lunes y miércoles a las 16:30, 17:15, 18:00, 18:15, 18:45 y 19:30 horas. Martes y jueves a las 17:15, 17:30, 18:00, 18:15, 18:45 y 19:30 horas. 19,90 €/mes.
Viernes a las 16:45, 17:30, 18:00, 18:15, 18:45 y 19:30 horas. 10,50 €/mes.
- **ADULTOS de 16 a 64 años** (45 minutos).
Lunes, miércoles y viernes a las 10:00 y 20:15 horas. 35,70 €/mes.
Martes y jueves a las 9:15, 13:30, 16:30 y 20:15 horas. 24,50 €/mes.
- **MANTENIMIENTO ACUÁTICO de 16 a 64 años** (45 minutos).
Lunes, miércoles y viernes a las 16:15 y 20:15 horas. 35,70 €/mes.
- **GIMNASIA ACUÁTICA de 16 a 64 años** (45 minutos).
Lunes y miércoles a las 19:30 horas.
34,60 €/mes (imprescindible saber nadar).
- **HIDRÓBIC de 16 a 64 años** (45 minutos).
Lunes y miércoles a las 15:30 horas. 35,50 €/mes.



CURSOS DEPORTIVOS. Trimestral.

C.D. El Llano–Contrueces.

- **PÁDEL** (*A partir de 14 años*).
Pistas descubiertas.
Lunes y miércoles a las 18:00, 19:00 y 20:00 horas. 64,50 €/trimestre.
- **PATINAJE** (*A partir de 14 años*).
Lunes y miércoles a las 17:00 horas.
36,30 €/trimestre.
- **TENIS** (*A partir de 8 años/14 años*)
Pistas descubiertas.
Martes y jueves a las 11:00, 19:00 y 20:00 horas (adultos). 17:00 y 18:00 horas (niños).
48,60 €/trimestre.

MANTENIMIENTO FÍSICO ADULTOS. Trimestral.

- **ACONDICIONAMIENTO GLOBAL** (*de 14 a 64 años*).
Centro Municipal Integrado de El Llano.
Lunes, miércoles y viernes a las 20:00 horas.
Precio: 3 días: 42,00 €/trimestre.
- **AEROZUMBA** (*de 14 a 64 años*).
Centro Municipal Integrado de El Llano.
Sábado a las 11:00 y 12:00 horas.
Precio: 20,00 €/trimestre.
- **AERÓBIC** (*de 14 a 64 años*).
Complejo Deportivo El Llano-Contrueces.
Lunes, miércoles y viernes a las 9:30, 10:30 y 16:00 horas.
Colegio Manuel Martínez Blanco (El Llano).
Lunes, miércoles y viernes a las 18:30 horas.
Colegio Rey Pelayo.
Lunes, miércoles y viernes a las 20:00 horas.
Precios: 3 días: 36,00 €/trimestre.
- **GIMNASIA DE MANTENIMIENTO 1-intensidad media-alta** (*de 14 a 64 años*).
Complejo Deportivo El Llano-Contrueces.
Lunes, miércoles y viernes a las 9:30. Martes y jueves a las 9:00 horas.

**Centro Municipal Integrado de El Llano.**

Lunes, miércoles y viernes a las 9:00, 17:00 y 19:00 horas.

Colegio Manuel Martínez Blanco (El Llano).

Lunes, martes y jueves a las 20:15 horas.

- **GIMNASIA DE MANTENIMIENTO 2-intensidad media** (*mayores de 14 años*).

Complejo Deportivo El Llano-Contrueces.

Lunes, miércoles y viernes a las 10:30 horas.

Martes y jueves a las 9:00 horas.

Centro Municipal Integrado de El Llano.

Lunes, miércoles y viernes a las 10:00 y 18:00 horas.

Precios: 2 días: 24,00 €/trimestre.

3 días: 36,00 €/trimestre.

- **YOGA** (*mayores de 14 años*).

Centro Municipal Integrado de El Llano.

Lunes y miércoles a las 11:00 y 12:00 horas.

Martes y jueves a las 9:00, 10:00, 11:00, 17:00, 18:00, 19:00 y 20:00 horas.

Precio: 42,00 €/trimestre.

INSCRIPCIONES

En las oficinas de atención al ciudadano, internet y cajeros ciudadanos.

**MANTENIMIENTO FÍSICO MAYORES.
Trimestral.**

- **GIMNASIA** (*mayores de 65 años*).

Complejo Deportivo El Llano-Contrueces.

Lunes, miércoles y viernes a las 10:00, 11:00 y 12:00 horas. Martes y jueves a las 10:00 y 11:00 horas.

Precio: 2 días: 17,70 €/trimestre,

3 días: 26,60 €/trimestre.

- **NATACIÓN** (*mayores de 65 años*).

Piscina El Llano.

Lunes, miércoles y viernes a las 11:30 y 12:15 horas. Martes y jueves a las 10:45 y 11:30 horas.

Precio: 2 días: 28,30 €/trimestre,

3 días: 42,40 €/trimestre.



14

**AGENDA
DISTRITO EL LLANO**FEBRERO 2016
N.º 97**• ACTIVIDAD COMBINADA.**

Actividad compuesta por gimnasia (2 o 3 días) y natación (3 o 2 días), cinco días en semana en las mismas instalaciones.

Precio: 46,50 €/trimestre.

INSCRIPCIONES

Previo reconocimiento médico en el Centro de Medicina Deportiva (Centro Municipal Integrado de El Coto. Plaza de La República, s/n.- 2ª planta, de 9:00 a 14:00 horas. Tfno. 985 181 708). Imprescindible tarjeta ciudadana.

**BIBLIOTECA**

En las dos bibliotecas del Distrito puede encontrar los siguientes servicios:

- Préstamo de libros, CD, CD-ROM, vídeos y revistas (plazo: 15 días).
- Prensa local, regional y nacional.
- Sala de lectura (Sección infantil y juvenil) y Mediateca (Internet).

Biblioteca del Centro Municipal Integrado de El Llano.

Horario: de 9:00 a 20:00 horas, de lunes a sábados.

Biblioteca del Centro Municipal de Contruences.

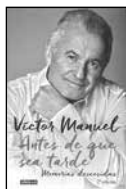
Horario: de 9:00 a 20:00 horas, de lunes a viernes.

**NOVEDADES
LIBROS ADULTOS*****Los besos en el pan.***

Almudena Grandes. Tusquets, 2015.

En la peluquería, en el bar, en las oficinas o en el centro de salud, muchos vecinos, protagonistas de esta delicada novela coral y aprenderán, por qué sus abuelos les enseñaron, cuando eran niños, a besar el pan.

➔ Biblioteca de El Llano. 860-3 GRA.

***Antes de que sea tarde.***

Víctor Manuel. Aguilar, 2015.

El joven Víctor Manuel que comenzó a interesarse por la música escuchando programas de radio ha vivido tanto que sus recuerdos se amontonan por los rincones desordenados de la memoria.

➔ Biblioteca de El Llano. 929 VIC.



15

AGENDA
DISTRITO EL LLANO

FEBRERO 2016
N.º 97



La niña gorda y otros relatos inquietantes.

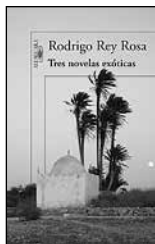
Marie Luise Kaschnitz.

Hoja de lata, 2015.

Doce de los mejores relatos de esta extraordinaria escritora, figura importante de la literatura alemana del siglo XX.

<http://goo.gl/KBMPfL>

➔ Biblioteca de Contrueces. 830-3 KAS.



Tres novelas exóticas.

Rodrigo Rey Rosa.

Alfaguara, 2015.

Este libro reúne tres novelas cortas sobre tres lugares "exóticos". La primera de ellas, *Lo que soñó Sebastián*, fue adaptada al cine por el propio escritor guatemalteco.

<http://www.megustaleer.com/libro/tres-novelas-exoticas/ES0140168>

➔ Biblioteca de Contrueces. 860 (8.03)-3 REY.

NOVEDADES
INFANTILES Y
JUVENILES



Mamá me grita.

Alberto Sobrino.

Amigos de papel, 2014.

La mamá del protagonista de este cuento, se pasa el día gritándole. Menos mal que al final... también le grita.

<http://www.amigosdepapel.es/index.php?seccion=catalogos&idcatalogo=12>

➔ Biblioteca de Contrueces. AMARILLO CUENTOS SOB.



Una aventura de Mortadelo y Filemón.

Francisco Ibáñez.

Salvat, 2012.

El diario El País recupera las más descacharrantes aventuras de los agentes secretos de Mortadelo y Filemón y las publica en una edición exclusiva para coleccionistas. En la biblioteca de El Llano podrás disfrutar de estas historietas.

<http://mortadelo-filemon.es/>

➔ Biblioteca de El Llano. ROJO COMIC IBA.



16

AGENDA
DISTRITO EL LLANO

FEBRERO 2016
N.º 97

NOVEDADES DE DVDs



Los peces rojos.

Dirigida por José Antonio Nieves Conde. España, 1955.

Una noche de tormenta, Hugo e Ivón llegan a un hotel de Gijón acompañados del hijo del primero. Salen a ver el mar embravecido y poco después Ivón regresa pidiendo socorro porque el muchacho ha sido arrastrado por el mar. Una de las joyas olvidadas de la cinematografía española.

<http://www.filmaffinity.com/es/film934719.html>

➔ Biblioteca de El Llano. CINE SUSPENSE NIE.



MEDIATECA

Acceso libre a navegación con tarjeta ciudadana. (En ausencia de cursos de UP o talleres de informática).



EXPOSICIONES

India on the Road. (La India sobre ruedas).

Homenaje de Foto 5 a Eduardo Torra Ratia.

Los que fueron sus compañeros del Grupo Fotográfico Zona Cinco, recopilan este conjunto de fotos, de las muchas que tomó este infatigable fotógrafo, como pequeña muestra de su buen hacer en esta afición que les unió durante un tiempo que a todos parece muy breve.

Muestra su visión personal sobre la realidad del transporte y el tráfico en general, en la India, que no nos deja indiferentes.

Fotografía y Patrimonio Inmaterial en Asturias (Colección del Muséu del Pueblu d'Asturies).

En un conjunto de 33 fotografías se muestran las peculiares características de este patrimonio y se ejemplifica cada uno de sus ámbitos: rituales del ciclo de la vida, rituales festivos y religiosos, juegos y deportes tradicionales, conocimientos técnicos y culinarios, literatura y música popular, etc.



Del 2 al 21 de febrero.



Del 23 de febrero al 13 de marzo.



17

AGENDA
DISTRITO EL LLANO

FEBRERO 2016
N.º 97



MÚSICA, DANZA Y TEATRO

Salón de actos, entrada libre hasta completar aforo.

MÚSICA.

Banda de música de Gijón Villa de Jovellanos.

“Transatlántico”.

La Banda de Música de Gijón nos embarcará en un viaje cuya banda sonora incluirá obras musicales de uno al otro lado del Atlántico: desde los archiconocidos temas de los reyes del pop inglés The Beatles a los tangos del argentino Piazzolla, de los clásicos de Verdi o César Frank al Broadway de Andrew Lloyd Webber, de las lágrimas por el Africa de John Williams a la fogosa música del mejicano Arturo Márquez.



Domingo 21,
12:30 horas.

TEATRO INFANTIL.

FETEN.

25 años haciendo crecer la imaginación de nuestra ciudad:

El Viaje redondo. Cía Teatro de Ocasión (Chile).

Tres amigos nos envuelven en un viaje por las estaciones del año.

“El Viaje Redondo”, invita al disfrute y la valoración de cada estación del año, esos cuatro momentos que nos recuerdan que la Tierra gira alrededor del Sol y será recreado a través de animación de objetos, estímulos sonoros y musicales. Duración aprox. 35'. Edad recomendada: 1 a 4 años.



Martes 23,
12:00 (escolares)
y 18:00 horas
acceso libre.

Spraoui. Branar. Cía Téatar do Pháistí (Irlanda).

Esta es la historia de dos chicos que llegan al mismo tiempo en el mismo lugar y no saben qué deben hacer. No hablan la misma lengua ni conocen los signos del otro. Uno de ellos quiere jugar pero no entiende las reglas del juego. Ambos necesitan aprender a comunicarse y así poder jugar juntos. Duración aprox. 50'. Edad recomendada: 3 a 6 años.



Miércoles 24,
12:00 (escolares)
y 18:00 horas
acceso libre.



Jueves 25,
12:00 (escolares)
y 18:00 horas
acceso libre.

Tutu.

Cía Lichtbende (Holanda).

Linternas mágicas, danza, gramófono, música en vivo... Todos estos elementos se mezclan en un espectáculo familiar fascinante. *Tutu* es ante todo una fiesta para los ojos y los oídos.

Se trata de la última producción de Lichtbende, una compañía excepcional cuya linterna mágica nos lleva de vuelta a los principios del siglo XX. Duración aprox. 50'. Edad recomendada: a partir de 6 años.

TEATRO ADULTOS.



Lunes 15,
19:00 horas.

El **Centro Social** para Personas Mayores "**Gijón Centro**" nos ofrece un espectáculo mixto.

Intervendrá su coro bajo la batuta de D. Enrique Montes, y su compañía de teatro que nos ofrecerá dos estampas costumbristas, destacando la titulada ***Pitización de mano.***

Dirección: Eladio Sánchez.

Criados y Bufones.

Cía Teatro del Cuervo.

Es en primer lugar, y ante todo, una comedia. Y como tal, su finalidad principal es provocar la risa. Hacer reír.

Tal y como indica su nombre, está basada en los bufones y los cómicos de las obras del gran Shakespeare. En concreto, en el espectáculo se representan escenas de: *Los dos hidalgos de Verona, Romeo y Julieta, Enrique VIII, Cuento de invierno, Ricardo III, Hamlet* y *Rey Lear*.



Martes 16,
19:00 horas.



19

AGENDA
DISTRITO EL LLANO

FEBRERO 2016
N.º 97



VIDEOPROYECCIONES

Salón de actos (entrada libre hasta completar aforo).



CICLO FEBRERO 2016: SHERLOCK HOLMES

Organiza Sociedad Cultural Gijonesa.

Sherlock Holmes, personaje creado por Arthur Conan Doyle a finales del siglo XIX, hace tiempo que trascendió desde la literatura para tomar vida en otros campos artísticos. El cine, arte que nació casi a la vez que nuestro personaje, no podía ser ajeno a quien es el detective más famoso de todos los tiempos.

Las proyecciones serán presentadas por Nacho Muñiz.

The Hound Of The Baskervilles (*El perro de los Baskervilles*).

(Reino Unido, 1959, 93', VOS).

Dirección: Terence Fisher. Intérpretes: Peter Cushing, Andre Morell, Christopher Lee.

Sobre los Baskerville pesa una maldición que ha traído muerte y desgracias sin cuento a las sucesivas generaciones de la familia. Cuando Sir Charles Baskerville aparece muerto en los páramos, Sherlock Holmes sospecha que el único miembro de la familia que permanece vivo, Sir Henry, será la siguiente víctima.



Viernes 5,
19:30 horas.

The Private Life Of Sherlock Holmes (*La vida privada de Sherlock Holmes*).

(Reino Unido, 1970, 125', VOS).

Dirección: Billy Wilder. Intérpretes: Robert Stephens, Colin Blakely, Geneviève Page.

Sherlock Holmes y el doctor Watson parten hacia Escocia para investigar la desaparición del marido de una bella mujer. Una vez allí, descubren que en el caso está involucrada una sociedad que pertenece al Servicio Secreto de su Majestad.



Viernes 12,
19:30 horas.



20

AGENDA
DISTRITO EL LLANO

FEBRERO 2016
N.º 97



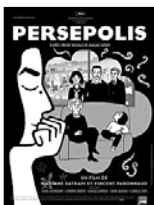
Viernes 19,
19:30 horas.



Viernes 26,
19:30 horas.



Martes 2,
19:00 horas.



Lunes 8,
19:00 horas.

Without A Clue (Sin pistas).

(Reino Unido, 1988, 107', VOS).

Dirección: Tom Eberhardt. Intérpretes: Ben Kingsley, Michael Caine, Jeffrey Jones.

Después de crear el personaje de Sherlock Holmes, el doctor Watson necesita encontrar a un actor que esté dispuesto a encarnarlo. El problema es que el actor que contrata es mujeriego, bebedor y muy vago.

Seven-Per-Cent Solution (Elemental, doctor Freud).

(EE.UU., 1976, 113', VOS).

Dirección: Herbert Ross. Intérpretes: Nicol Williamson, Alan Arkin, Robert Duvall.

En 1890, el famoso detective Sherlock Holmes malvive en Londres convertido en un cocainómano. A través del psicoanálisis y la hipnosis, Freud consigue adentrarse en el subconsciente del detective. Juntos, Freud y Holmes se ocupan de resolver un caso de secuestro en el que está involucrada una misteriosa paciente del doctor.

SOLDEPAZ PACHAKUTI. CICLO DE CINE Y DERECHOS.

Hija de la Laguna.

Nélida, una mujer en los Andes que habla con los espíritus del agua, emplea sus facultades para enfrentarse a una minera que amenaza destruir la laguna que ella considera su madre. Justo debajo de las lagunas de Nélida, yace un rico depósito de oro que enfrenta a los campesinos que temen quedarse sin agua con la minera de oro más grande de Sudamérica.

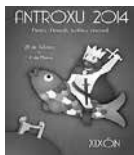
FORO DE MUJERES DE EL LLANO CICLO MUJERES PROTAGONISTAS

Persépolis.

(Francia, 2007, 95').

Dirigida por Marjane Satrapi y Vicent Paronnaud.

Se narra la historia de la revolución islámica en Irán, al hilo de la vida personal de Marjane Satrapi dibujante, ilustradora, cineasta.

**CINE FÓRUM. IMÁGENES PARA PENSAR.*****Todos estamos invitados.***

(España, 2008, 95').

Dirección: Manuel Gutiérrez Aragón. Intérpretes: Óscar Jaenada, José Coronado, Vanessa Incontrada, Iñaki Miramón...

Josu Jon, un joven etarra, se recupera de un problema de amnesia sufrido tras cometer un atentado terrorista. Mientras Xabier, un profesor de la Universidad vasca, recibe amenazas de muerte de la organización criminal por sus ideas políticas. Francesca novia de Xabier y psicóloga de profesión, ayudará a Jon a recuperar la memoria.

Miércoles 17,
19:00 horas.**CINE FÓRUM. RECUPERANDO LA MEMORIA HISTÓRICA CICLO "MIRADAS DE MUJER".*****Pretextos.***

(España, 2008, 88').

Dirección: Silvia Munt. Intérpretes: Silvia Munt, Ramón Madaula, Laia Marull, Francesc Garrido...

Relato sobre la peor de las soledades: la soledad en compañía; sobre deseos insatisfechos y promesas que no se pueden cumplir, pero que se convierten en un pretexto para seguir viviendo a pesar de todo.

Lunes 22,
19:00 horas.**CICLO DE DOCUMENTALES:
LUIS FELIPE CAPELLÍN. MEMORIA DE UN PUEBLO.*****Morir en el Tarronal.***

Documental que trata sobre una Mina de Mercurio explotada en Mieres durante varias décadas, desde finales de 1940 hasta los años 70. Pasaron por ella 800 trabajadores, de los cuales apenas viven media docena. Se recogen sus testimonios, así como los de técnicos de minas y un médico que nos desvela los trastornos físicos, neurológicos, etc. producidos por el contacto con el metal.

Lunes 1,
19:00 horas.



22

AGENDA
DISTRITO EL LLANO

FEBRERO 2016
N.º 97



CHARLAS Y CONFERENCIAS



Miércoles 3,
19:30 horas.
Salón de actos.

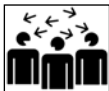
Presentación de libro.

Y si quiero ser feliz, qué.

(ed. Cículo rojo, 2015).

Primera obra de la autora asturiana Eva Fernández Rodríguez (Tineo, Asturias, 1980).

Risas, diversión, caos, locura, amistad y mucho amor es parte de lo que te encontrarás en esta novela que te enganchará desde el primer momento.



Martes 23,
19:30 horas.
Aula 3.

Charla Foro Filosófico de El Llano.

La Filosofía ante los usos políticos de las lenguas aquí y ahora: Sobre comunicación e identidad.

En relación con el Día Internacional de la Lengua Materna.



CURSOS, TALLERES Y SEMINARIOS



**PROGRAMACIÓN ABIERTO HASTA EL AMANECER.
CURSOS Y TALLERES DEL 5 DE FEBRERO AL 28 DE
MARZO.**

Visita página web www.abiertohastaelamanecer.com
Para información e inscripciones: 985 31 34 01 o
en C/ Soria, 5 - bajo.



Sábado 12 de
marzo.

BEAK TO BEAK.

Tras el éxito de la primera edición del **Beak to Beak**, el pasado mes de octubre, repetimos la iniciativa el próximo 12 de marzo, para lo cual se abre un nuevo plazo de inscripciones.

Beak to Beak es una competición de rap improvisado en la que cada participante deberá mostrar que su ingenio, técnica y fluidez rapeando es superior a la de su rival.

¡Enseñanos tu estilo!

Información e inscripciones:

beaktobeakgijon@gmail.com

<https://www.facebook.com/beaktobeak>

<https://twitter.com/BeaktoBeakGijon>

Organiza: Beak to Beak Gijon.

**TALLERES NIKAKU-DAN.****Cocina.**

Talleres gastronómicos de repostería con temática de San Valentín.

Aprenderemos a preparar deliciosos pastelitos de arroz, conocidos como mochis, un postre sencillo y divertido de preparar.

También aprenderemos a decorar nuestros cupcakes para darles un aspecto maravilloso y apetecible.

Torneo Pokemon Alfa-Omega 3DS.

Ven a poner a prueba tus habilidades como entrenador Pokemon. Un evento para *fans* del mundo Pokemon, donde podrás demostrar tu valía como entrenador o entrenadora, conocer a otros jugadores y compartir tus experiencias y estrategias. Información e inscripciones: Teléfono: 645 190 106. Email: nikaku-dan@hotmail.es

ESCUELA DE PADRES Y MADRES.

La Escuela para padres y madres pretende ser un espacio de diálogo y reflexión.

Promueve: Asociación APD (Asomar a Un paisaje diferente):

Información e Inscripciones: Tlf. 984 296 346, Móvil 691 491 556, email: apdasomar2014@gmail.com

Todos los miércoles durante el curso escolar, de 9:30 a 10:30 horas.

CURSO DE MASAJE INFANTIL PARA FAMILIAS.

Curso de masaje dirigido a madres y padres con bebés de 1-12 meses. Tendrá lugar todos los martes del mes de marzo a las 11:30 horas en sesiones de 60-90 minutos.

Muchos estudios de investigación revelan la necesidad del contacto afectivo como parte fundamental del desarrollo en los primeros años de vida, y el masaje infantil es uno de los más agradables y fáciles métodos para establecer este primer contacto. Actividad gratuita con inscripción previa. Plazas limitadas.

Organiza: Asociación Española de Masaje Infantil
Información e Inscripciones: Marta Salazar Méndez (IAIM) 673 426 399.



Sábado 13,
15:45 horas.



Sábado 13,
16:00 horas.



**ESCUELA DE AJEDREZ.**

Todos los viernes de 19:00 a 20:30 horas, el Club Deportivo Antonio Rico, que se mantiene desde hace dos décadas en la máxima categoría regional, ofrece clases de iniciación al ajedrez gratuitas. Las clases están abiertas a todas las edades y todos los niveles y se organizan en grupos de 15 personas como máximo.

clubdeportivoantoniorico@gmail.com

**IDIOMAS EN COMPAÑÍA.****Biblioteca del Centro Municipal Integrado de El Llano:**

- **Inglés intermedio.** Jueves, 9:00 horas.
- **Inglés avanzado.** Lunes, 16:00 horas.
- **Inglés avanzado.** Viernes, 16:00 horas.
- **Francés medio.** Miércoles, 16:00 horas.

<http://bibliotecas.gijon.es/page/14003-idiomas-en-compania>

**CLUB de LECTURA.****Biblioteca Centro Municipal Integrado de El Llano.**

Martes 2, a las 19:00 horas.

Este mes leemos *Calígula* de Albert Camus.

En el blog del club de lectura:

<http://clubllano.wordpress.com/>

Biblioteca de Contrueces.

Miércoles 17, de 10:30 a 12:30 horas. Este mes leemos *Crematorio* de Rafael Chirbes.

TALLER DE CREACIÓN LITERARIA.

Más información en el blog del taller de creación literaria:

<http://tallerllano.wordpress.com/>

Sesiones: miércoles 3 y 17 de febrero, 19:00 horas.

**LA HORA DE LOS CUENTOS.**

Para niños entre 4 y 8 años.

Biblioteca Centro Municipal Integrado de El Llano.

Miércoles 3, 10 y 17 a las 18:00 horas.

Biblioteca de Contrueces.

Martes 23 a las 18:00 horas.



25

**AGENDA
DISTRITO EL LLANO**

FEBRERO 2016
N.º 97



BEBÉ CUENTOS.

Para bebés de 0 a 3 años (inclusive).

Biblioteca Centro Municipal Integrado de El Llano.

Jueves 18 (2 sesiones)

a las 11:00 y a las 18:00 horas.

Biblioteca de Contrueces.

Lunes 22 a las 18:00 horas.



SERVICIOS SOCIALES

El Distrito de El Llano cuenta con estos dos puntos de atención:

HORARIO: lunes a viernes de 8:30 a 17:00 horas.

Centro Municipal Integrado de El Llano.

Para concertar cita previa con las trabajadoras sociales, puede llamar al teléfono: 985 185 243.

HORARIO: lunes a viernes de 9:00 a 14:00 horas y martes de 15:30 a 17:00 horas

Centro de Servicios Sociales de Contrueces.

Para concertar cita previa con las trabajadoras sociales, puede llamar al teléfono: 985 181 524.

Las **prestaciones del sistema público de servicios sociales** que se pueden solicitar a lo largo de todo el año, son las siguientes:

- **Prestaciones dirigidas a la atención a la mujer y la infancia.**
- **Prestaciones dirigidas a la integración y atención de colectivos desfavorecidos.**
- **Prestaciones para la atención de personas mayores y/o personas con discapacidad.**

ACTIVIDADES PROGRAMADAS PARA EL MES DE FEBRERO.

Caminanado por la vida: ruta "Entorno natural y divertido". 16 y 25 de febrero. Información e inscripciones en este Centro Municipal Integrado.



26

AGENDA
DISTRITO EL LLANO

FEBRERO 2016
N.º 97



ENTIDADES Y ASOCIACIONES

Colectivo por el Arte de El Llano (Sección pintura).

Talleres en el Colegio Público Ramón Menéndez Pidal (La Escuelona). Inscripciones en el Centro Municipal Integrado de El Llano.

Foro de Mujeres de El Llano.

Reuniones todos los jueves, 19:30 horas.

Agrupación Deportiva la Peña.

Reuniones todos los jueves, 19:00 horas.

Grupo de Montaña El Trasgu Andayón.

Reuniones todos los miércoles, 19:00 horas.

Asociación Centro Trama. Trabajo en integración y desarrollo social. Sala de reuniones.

Plataforma de afectados por las hipotecas.

Reuniones todos los lunes y viernes, 18:00 horas.

Lanzadera de empleo y emprendimiento solidario

Fundación Telefónica-Ayuntamiento de Gijón, de lunes a viernes, 9:30 horas.

Asociación de mediadores MAPA.

Asociación APD. Escuela de padres y madres.

Sesiones abiertas y gratuitas todos los miércoles de 9:30 a 13:30 horas.

Club deportivo Antonio Rico. Clases gratuitas de ajedrez todos los viernes a las 19:00 horas.



RESUMEN DE ACTIVIDADES

Lunes 1,
19:00 horas.

Documental y coloquio Luis Felipe Capellán: Memoria de un pueblo. Salón de actos.

Martes 2,
19:00 horas.

Video proyección. *La hija de la Laguna*. Salón de actos.

Miércoles 3,
19:30 horas.

Presentación del libro. *Y si quiero ser feliz, qué*. Salón de actos.

Viernes 5,
19:30 horas.

Video proyección. *The Hound of The Baskervilles (El perro de los Baskervilles)* (VOS). Salón de actos.



Lunes 8,
19:00 horas.

Video proyección. *Persépolis*. Salón de actos.

Viernes 12,
19:30 horas.

Video proyección. *The private life of Sherlock Holmes (La vida secreta de Sherlock Holmes)* (VOS). Salón de actos.

Sábado 13,
15:45 horas.

Talleres Nikaku-Dan. Especial San Valentín.

Lunes 15,
19:00 horas.

Teatro Adultos. *Pitizion de mano*. Centro social de personas mayores "Gijón Centro". Salón de actos.

Martes 16,
19:00 horas.

Teatro Adultos. *Criados y bufones*. Cía Teatro del Cuervo. Salón de actos.

Miércoles 17,
19:00 horas.

Video proyección. *Todos estamos invitados*. Salón de actos.

Viernes 19,
19:30 horas.

Video proyección. *Without a clue (Sin pistas)* (VOS). Salón de actos.

Domingo 21,
12:30 horas.

Concierto. *Banda de Música Villa de Jovellanos*. Salón de actos.

Lunes 22,
19:00 horas.

Video proyección. *Pretextos*. Salón de actos.

Martes 23,
12:00 horas
(escolares)
y 18:00 horas.

Teatro Infantil. FETEN. *El viaje redondo*. Cía Teatro de ocasión (Chile).

Martes 23,
19:30 horas.

Charla: La Filosofía ante los usos políticos de las lenguas aquí y ahora: Sobre comunicación e identidad. Aula 3.

Miércoles 24,
12:00 (escolares)
y 18:00 horas.

Teatro Infantil. FETEN. *Spraoi. Branar*. Cía Téatar do Pháistí (Irlanda).

Jueves 25,
12:00 (escolares)
y 18:00 horas.

Teatro Infantil. FETEN. *Tutu*. Cía Lichtbende (Holanda).

Viernes 26,
19:30 horas.

Video proyección. *Seven-per-cent Solution (Elemental doctor Freud)* (VOS). Salón de actos.

EXPOSICIONES:

Del 2 al 21 de febrero.

India on the Road. (La India sobre ruedas).
Homenaje de Foto 5 a Eduardo Torra Ratia.

Del 23 de febrero al 13 de marzo.

Fotografía y Patrimonio Inmaterial en Asturias (Colección del Muséu del Pueblu d'Asturies).

www.gijon.es

Distrito
EL LLANO



i

CMI EL LLANO

Río de Oro, 37. 33209 Gijón
T 985 185 240 | F 985 185 244
cmillano@gijon.es

HORARIO

Lunes a sábado, de 8.00 a 22.00 h.
Domingos, de 8.00 a 15.00 h.



Ayuntamiento
de **Gijón**

Servicio de Relaciones Ciudadanas